

**POZNÁMKY:**

1. MATERIÁL DRENÁŽE VIZ ČL. 8.10 TP 83
2. KRUHOVÁ TUHOST DRENÁŽNÍ TRUBKY JE MIN. SN8
3. DRENÁŽNÍ TRUBKA JE PERFOROVANÁ PO CELÉM SVÉM OBVODĚ
4. DRENÁŽNÍ TRUBKA JE ULOŽENA V PODÉLNÉM SKLONU MIN. 3%
5. DRENÁŽNÍ BETON – CEMENTOVÝ BETON MEZEROVITÝ DLE TKP 18
6. FABION JE VYTVOŘEN CEMENTOVOU MALTOU M 10 DLE ČSN EN 998-2

ŘADA 200 – SPODNÍ STAVBA  
**ODVODNĚNÍ RUBU OPĚR**  
**DRENÁŽ ZA OPĚROU**

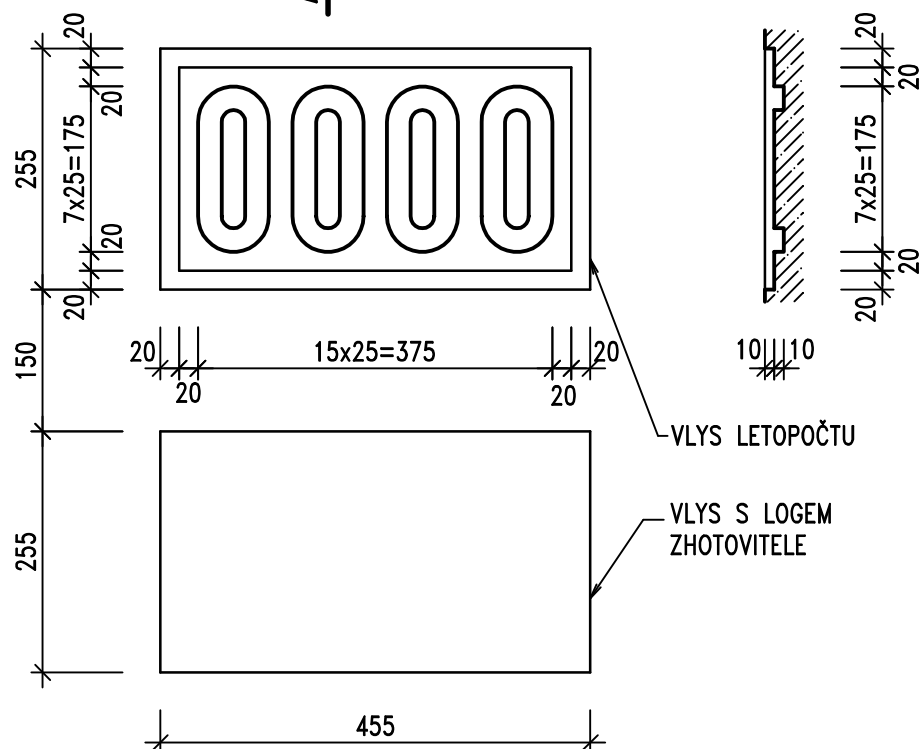
**MD ČR**  
ODBOR POZEMNÍCH  
KOMUNIKACÍ

VL 4  
**204.01a**  
01/2020

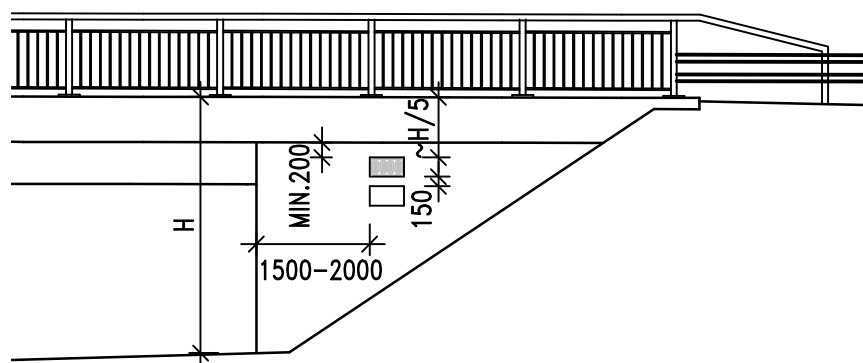
# POHLED



# ŘEZ A-A



# POHLED NA KŘÍDLO – UMÍSTĚNÍ TABULKY A LOGA



## POZNÁMKY:

1. DLE ČSN 76 6201, ČL. 13.15.1 SE VYZNAČÍ ROK DOKONČENÍ VÝSTAVBY NOSNÉ (MOSTNÍ) KONSTRUKCE
2. LETOPOČET BUDE VYZNAČEN VLOŽENÍM ŠABLONY DO BEDNĚNÍ
3. POD LETOPOČET JE MOŽNÉ OSADIT VLYS S LOGEM ZHOTOVITELE
4. V MÍSTĚ LETOPOČTU A LOGA VÝZTUŽ OPATŘIT OCHRANNÝM NÁTĚREM
5. NENÍ-LI MOŽNÉ UMÍSTĚNÍ NA KŘÍDLE, UMÍSTÍ SE NA LÍČ OPĚRY NEBO NA NOSNOU KONSTRUKCI

ŘADA 200 – SPODNÍ STAVBA

LETOPOČET A LOGO ZHOTOVITELE

MD ČR

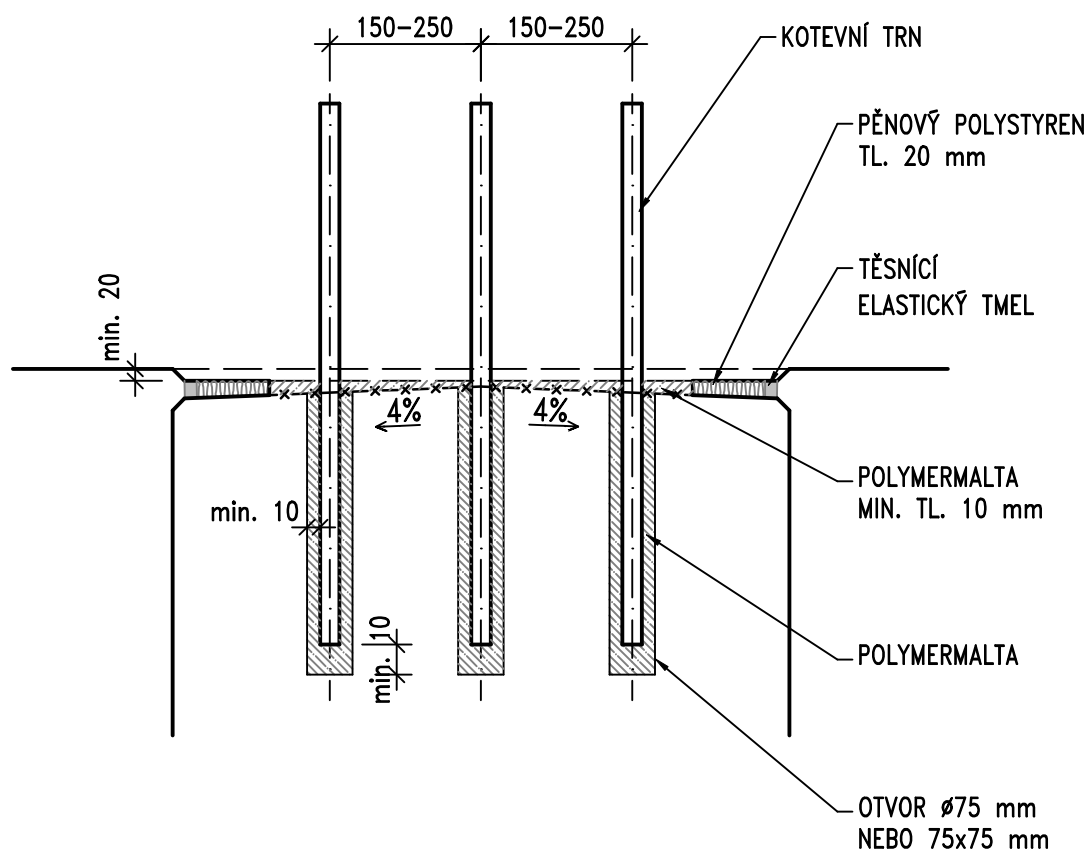
ODBOR POZEMNÍCH  
KOMUNIKACÍ

VL 4

209.01

05/2019

## PODÉLNÝ ŘEZ KLOUBEM:



### POZNÁMKY:

1. ROZMĚRY VRUBOVÉHO KLOUBU A POČET, DÉLKA A PRŮMĚR KOTEVNÍCH TRNŮ SE STANOVÍ NA ZÁKLADĚ STATICKÉHO POSOUZENÍ
2. KOTEVNÍ TRN Z TYČOVÉ OCELI S235, PROTIKOROZNÍ OCHRANA EPOXIDOVÝM NÁTĚREM MINIMÁLNÍ TLOUŠŤKY 300  $\mu\text{m}$  NEBO EPOXIDOVÝM POVLAKEM DLE TP 136 NEBO ŽÁROVÝM ZINKOVÁNÍM PONOREM Zn 80  $\mu\text{m}$
3. POLYMERMALTA (DŘÍVE POD NÁZVEM PLASTMALTA) DLE TKP 18 A TP 124, PŘÍLOHA 2
4. VRSTVU POLYMERMALTY TL. 10 mm LZE VYNECHAT, POKUD SE NEPOŽADUJE KONSTRUKČNÍ OPATŘENÍ PROTI BLUDNÝM PROUDŮM DLE TP 124
5. PĚNOVÝ POLYSTYREN EPS – EN 13163 – CS(10)30
6. TĚSNÍCÍ ELASTICKÝ TMEL DLE ČSN ISO 11600 (F-25-HM-M1p)

ŘADA 300 – NOSNÁ KONSTRUKCE  
VRUBOVÝ KLOUB S IZOLAČNÍ ÚPRAVOU  
PROTI BLUDNÝM PROUDŮM

MD ČR  
ODBOR POZEMNÍCH  
KOMUNIKACÍ

VL 4  
303.01  
01/2020